

## System wizualizacji i zarządzania WINMAG plus

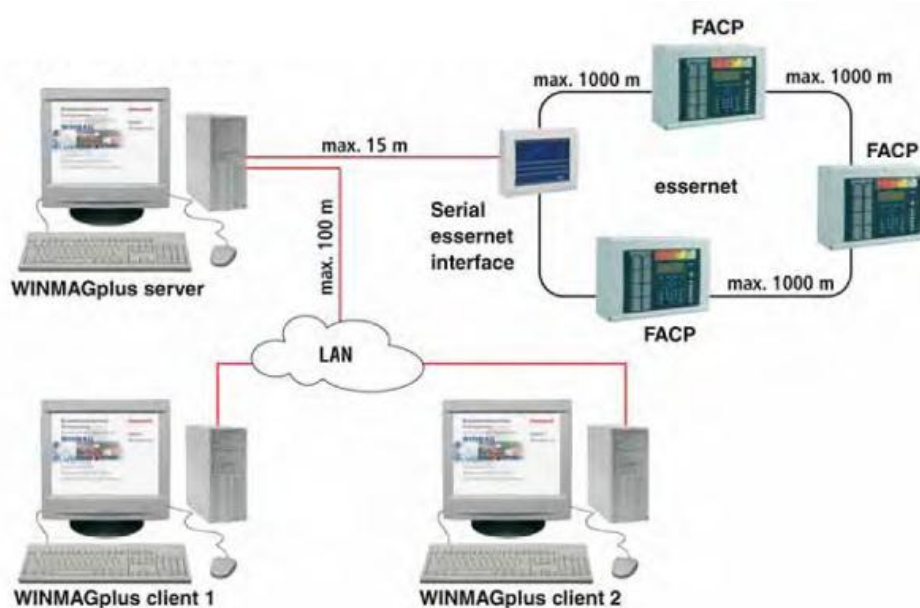
**Winmag plus** to wszechstronny system przeznaczony do zarządzania bezpieczeństwem obiektu, łączący wszystkie informacje w przejrzystym interfejsie użytkownika pracującym w środowisku Windows. Na ekranie komputera pokazywany jest aktualny stan wszystkich urządzeń detekcyjnych i kontrolno-sterujących na tle planów i schematów obiektu. Informacje zapisywane są w centralnym punkcie systemu integrując jednocześnie wszystkie współpracujące ze sobą systemy, tj.:

- Detekcji i sygnalizacji pożaru
- Sygnalizacji włamania i napadu
- Kontroli dostępu
- Rejestracji czasu pracy
- Telewizji dozorowej
- Sygnalizacji drogi ewakuacyjnej



**Winmag plus** to program nowej generacji dedykowany do nadzoru i wizualizacji systemów bezpieczeństwa, w szczególności systemów sygnalizacji pożaru Esser by Honeywell oraz innych systemów bezpieczeństwa Honeywell. Dzięki ciągłemu rozwojowi i udoskonalaniu bezpośrednio przez producenta integrowanych systemów bezpieczeństwa – Winmag plus gwarantuje pełną kompatybilność i obsługę współpracujących urządzeń. Stały rozwój oznacza regularnie udostępniane aktualizacje programu umożliwiające zachowanie pełnej kompatybilności z nowymi produktami integrowanych systemów Honeywell.

Do współpracy z systemami sygnalizacji pożaru Esser by Honeywell Winmag plus wykorzystuje dedykowany interfejs sieci essernet SEI (Serial Essernet Interface), który zapewnia szybką wymianę danych bez obciążania procesora i portów komunikacyjnych central w systemie. Interfejs SEI podłącza się bezpośrednio do sieci essernet central CSP po stronie systemu sygnalizacji pożaru oraz do portu transmisji szeregowej (najczęściej RS232) po stronie komputera PC z Winmag plus. W przypadku wystąpienia pojedynczej usterki sieci lub usterki central stacja Winmag plus zachowuje komunikację z systemem dzięki niezależności od portów komunikacyjnych central i redundantnej strukturze sieci essernet.



**Winmag plus** przekazuje informacje użytkownikowi za pomocą okien – monitorów informujących o zdarzeniach w systemie i dających wskazówki dotyczące wymaganych czynności. Informacja o alarmie i stanie poszczególnych elementów systemu wskazywana jest na wielopoziomowej strukturze planu obiektu, pozwalając dotrzeć dokładnie do lokalizacji alarmu / urządzenia. Informacja o alarmach i innych zdarzeniach w systemie dostępna jest również w logu zdarzeń, który zapisywany w systemie służy jako rejestr zdarzeń. Graficznie reprezentowane systemy bezpieczeństwa na monitorze komputera PC oraz ich obsługa za pomocą myszy komputerowej i standardowego interfejsu programów pracujących w środowisku Windows gwarantują duże ułatwienie w obsłudze, większą szybkość i dostępność informacji z integrowanych systemów (wizualizacja i nadzór). Jednocześnie operator systemu może z poziomu komputera dokonywać podstawowych czynności obsługowych systemu, a system może również automatycznie realizować procedury działań na odpowiednie zdarzenia alarmowe (zarządzanie).