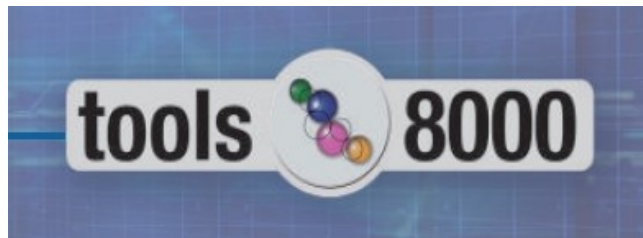


# Narzędzie programowania

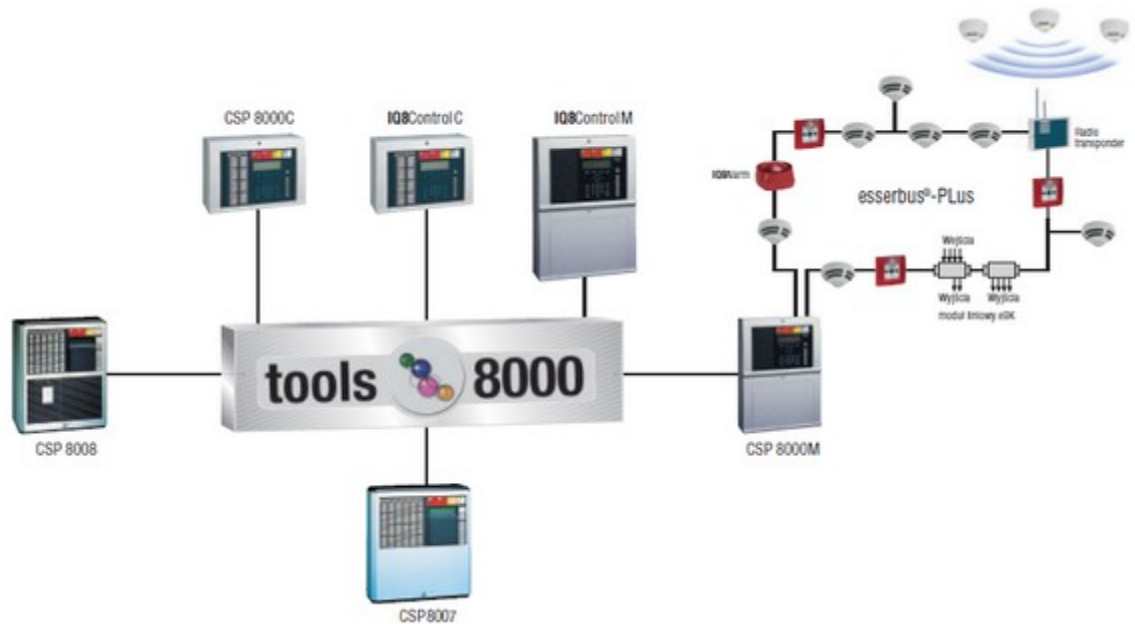
## TOOLS 8000 V1.15.1



Tools 8000 to kompleksowe narzędzie do programowania i serwisowania całego systemu. Przez interfejs centrali lub bezpośrednie połączenie standardowym kablem USB,

program uzyskuje dostęp do całego systemu, w tym do wszystkich pętli dozorowych i wszystkich central w sieci essernet. Program jest w pełni kompatybilny z wszystkimi aktualnie dostępnymi centralami sygnalizacji pożaru Esser, ale także z centralami starszej generacji. Możliwa jest nieograniczona współpraca z centralami 8007, 8000C/M, 8008, IQ8Control C/M.

Postęp technologiczny w systemach sygnalizacji pożaru z jednej strony wprowadza znaczące udoskonalenia systemów, a z drugiej strony generuje większe wymagania wobec diagnostyki i funkcjonalności dostępnej w nowoczesnych systemach SAP, a w szczególności w narzędziach do ich programowania. Esser jako lider technologiczny w dziedzinie bezpieczeństwa prezentuje najnowszą wersję narzędzia **tools8000 w wersji 1.15.1**.



### Nowe funkcje oraz usprawnienia:

- Wirtualny zespół obsługi centrali – nowa zakładka w programie tools8000, w której **wyświetlany jest zespół obsługi central 8000 i IQ8Control**. Po połączeniu z centralą umożliwia on podgląd stanu i obsługę centrali lub systemu identycznie jak poprzez rzeczywisty zespół obsługi, także dla central bez zespołu obsługi.
- Obsługa adaptera esserbus dla czujki płomienia **Univario 808622** przez centrale IQ8Control
- Import oraz eksport sterowań dla centrali – wszystkie zaprogramowane **sterowania w centrali mogą być wyeksportowane do pliku csv**, a

ALPOL Sp. z o.o.  
ul. Ścisłoty 10  
40-208 Katowice

Dział handlowy SAP  
tel: +48 0 32 790 76 91  
+48 0 32 790 76 07  
+48 0 32 790 76 06

Dział techniczny SAP  
tel: +48 0 32 790 76 79

fax: +48 0 32 790 76 61  
e-mail: sap@e-alpol.com.pl

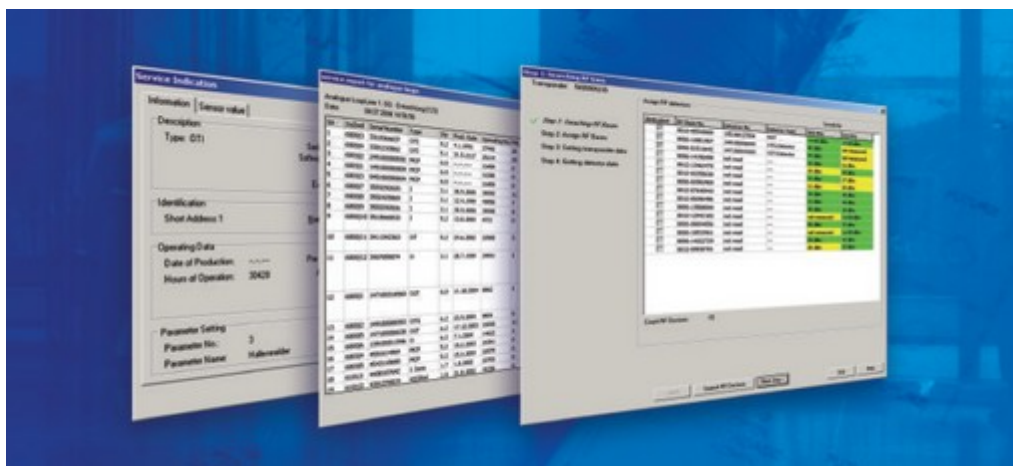
www.esser.com.pl

# Narzędzie programowania

## TOOLS 8000 V1.15.1

następnie w całości lub części zaimportowane do innej centrali.

- Procedura dwustopniowego alarmowania (T1/T2) ustawiana dla każdego wyjścia indywidualnie niezależnie od sposobu zaprogramowania aktywacji wyjścia – **każde wyjście w systemie IQ8Control może mieć teraz indywidualnie ustawione opóźnienie** czasami opóźnienia (T1) i sprawdzenia (T2) przy aktywacji w dowolny sposób.
- **Obsługa zwiększonego rozmiaru pamięci na konfigurację** centrali IQ8Control – znaczne zwiększenie liczby możliwych do zaprogramowania aktywacji.
- **Wyszukiwarka** – funkcja uruchamiana z paska narzędzi dla dowolnej tabeli w zakładkach programu tools8000 pozwalająca na wyszukiwanie dowolnego ciągu znaków, np. numeru seryjnego, nazwy elementu, itp. we wszystkich kolumnach i wierszach zakładki programu.
- **Zakładka pamięci zdarzeń** – pamięć zdarzeń jest dostępna w postaci tabeli w osobnej zakładce programu tools8000 i pozostaje dostępna podczas pracy z innymi zakładkami programu.
- Nowa funkcja specjalna dla central IQ8Control „**Włączenie trybu testu grupy**” - tryb testu dla grupy dozorowej lub wejścia może być uruchomiony według harmonogramu lub po zdarzeniu – pobudzeniu wejścia modułu liniowego.
- **Kasowanie licznika alarmów** – możliwość skasowania licznika alarmów centrali IQ8Control.
- **Wyłączenie wydruku alarmów technicznych (T-Alarm)** – możliwość wyłączenia wydruku zdarzeń typu alarm techniczny w centralach IQ8Control.
- **Nowa pozycja menu kontekstowego dla wyjść** w programie tools8000 – pozwala na bezpośrednią edycję urządzenia pętlowego z wyjściem.



Tools 8000 to narzędzie wydajne i zaawansowane, a jednocześnie łatwe w użyciu dzięki intuicyjnemu zorganizowaniu opcji programu i standardowemu interfejsowi użytkownika. Konfiguracja central i pętli zobrazowana jest w sposób graficzny, wszystkie podzespoły wyświetlane są jako rzeczywiste elementy, a wszelkie czynności konfiguracyjne można w łatwy sposób wykonać za pomocą kilku kliknięć.

ALPOL Sp. z o.o.  
ul. Ścięgaly 10  
40-208 Katowice

Dział handlowy SAP  
tel: +48 0 32 790 76 91  
+48 0 32 790 76 07  
+48 0 32 790 76 06

Dział techniczny SAP  
tel: +48 0 32 790 76 79

fax: +48 0 32 790 76 61  
e-mail: sap@e-alpol.com.pl

www.esser.com.pl